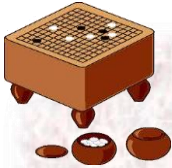




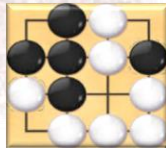
## サークル・同好会 活動の様子



### 囲碁大会のお知らせ

月日:平成26年10月20日(月)  
 時間:9:00~5:00  
 場所:(公社)三田市シルバー人材センター  
 大会参加費 ¥1,000.-  
 (昼食代及び商品代に充当します)  
 (ご注意)  
 ※囲碁将棋サークルの登録会員様に限ります。

連絡先: 世話係 辻本



### 三田シルバーコーラス

兵庫県シルバー人材センター協会主催  
 「シルバーフェスティバル」に出演  
 (JR神戸駅地下街 デュオこうべ)  
 場所:デュオこうべ デュオドーム  
 (JR神戸駅地下街浜側)  
 出演:10月25日(土)10:30~  
 日頃の練習の成果を発揮し  
 楽しく歌ってきたいと思っています。

代表者:大久保



### 第25回 ゴルフ同好会 コンペ成績



爽やかな秋晴れの9月19日、  
 関西クラシックゴルフ倶楽部で開催しました。

参加人員 24名 (敬称略)

優勝	谷口 義文	GR	92	HD	21.6	NET	70.4
2位	山内 藤喜和	〃	85	〃	13.2	〃	71.8
3位	岡田 清	〃	93	〃	19.2	〃	73.8
NP	岡田 西田 曾波 野入、他5、10、15、20賞						
参考	(BG74 花森)						

次回は12月上旬を予定しています。

代表者:佐藤



### 2014年11月例会 ハイキングのご案内

行先 高槻・太閤道(若山)  
 月日 11月15日(土)  
 集合時間 AM 8時15分  
 集合場所 JR三田駅改札口  
 歩行時間 約4時間  
 参加費 100円(保険料等に充当)



警報が出ていなければ、行きます。  
 コースは、その日の状況で変更することがあります。予めご了承ください。

お問合せは、牛谷まで



サークル・同好会活動の様子  
 を掲載するにあたってのお願い!!  
 各グループの積極的な参加を希望します。  
 記事の提供をお待ちしています。

# サークル・同好会 例会開催予定表

10月11日～11月10日

(サ)サークル室 (多)多目的室 (作)軽作業室

土/日	月	火	水	木	金	土	時間帯
11日/12日	13日	14日	15日	16日	17日	18日	
	体育の日		コーラス(多)	オカリナ(サ)			午前
		絵手紙(サ) カメラ例会(作)		大正琴(作)			午後
19日	20日	21日	22日	23日	24日	25日	
	手作りコットン(作)～PM	ひばり(作)～PM		コーラス(多) オカリナ(サ)			午前
	囲碁・将棋(多)～PM		書道(多)	尺八(サ) 詩吟(サ)	大正琴(作)		午後
26日	27日	28日	29日	30日	31日	1日	
				オカリナ(サ)	ひばり(作)～PM		午前
	囲碁・将棋(サ)	絵手紙(作)	書道(多)	尺八(サ)			午後
2日	3日	4日	5日	6日	7日	8日	
	文化の日		コーラス(多)	オカリナ(サ)	ひばり(作)～PM		午前
		大正琴(作)		尺八(サ)			午後
9日	10日						午前
	囲碁・将棋(サ)						午後

## サークル・同好会代表 連絡先 (活動の詳細は下記代表までご連絡下さい)

ひばり ..... 武田  
 囲碁将棋 ..... 辻本  
 書道 ..... 真鍋  
 尺八 ..... 桜井  
 詩吟 ..... 森田

「さんぽ」会 ..... 牛谷  
 大正琴 ..... 西村  
 カメラ ..... 水野  
 絵手紙 ..... 木挽  
 オカリナ ..... 前田

スキー ..... 吉形  
 ゴルフ ..... 佐藤  
 コーラス ..... 大久保  
 手作りコットン ..... 浦部

### ふれあい 給付金の手続き

ふれあいでは会員の皆様方の給付事業として、米寿祝い金・入院見舞金の給付金に該当する事項が生じた場合、下記に掲げる地域班役員さんに申請用紙を、お渡ししておりますので、気軽にご相談下さい。

#### 地域班 役員氏名 連絡先

三田 班 ..... 坂林 祿  
 三輪 班 ..... 山田 武男  
 広野 班 ..... 辻本 安正  
 藍・本庄 班 ..... 志方 啓祐  
 小野 班 ..... 山内 芳孝  
 高平 班 ..... 山田 伸顕  
 フラワー 班 ..... 高橋 史郎  
 ウッディA 班 ..... 八坂 弘  
 ウッディB 班 ..... 相本 隆夫  
 (敬称略)

#### ◎ 米寿祝い金について

米寿(88才)に達した時、現在の満年齢が88才になられた方です。

#### ◎ 弔慰金について

会員及び配偶者が亡くなられた時。

#### ◎ 入院見舞金について

会員が30日以上入院加療した時。

#### ※ 事由発生後3ヶ月以内とします。

但し 同一疾病で、再入院が30日以上であっても支給しない。

#### ◎ 給付金の請求については、

事由発生後、3ヶ月以内とします。



### シルバー映画研究会

#### 10月例会

10月20日(月) 13:30～

#### 11月例会

11月17日(月) 13:30～



### シルバーいきいの広場

実りの秋の思ひで・・・

山中で育ったお蔭で、クリ、イモ、枝豆、マツタケ、柿、新米等々、山の幸には不自由しなかったのですが、海の幸には縁がありませんでした。口に入る魚は、殆どは干物か塩漬け、味りん干し・・・秋の代名詞「秋刀魚」も開きしか食べたことがなく、テレビでしか見られない、七輪で焼かれる生の秋刀魚に憧れました。大人になって、生の秋刀魚を食べられるようになって感じたのは、はらわたを取るのがもどかしい事です。その点、開きは楽チンだった・・・ウナギは高嶺の花になり最近では手が出ませんが、秋刀魚はまだ庶民の味方。私の秋の味覚の王様です。

PN：開きも好きです